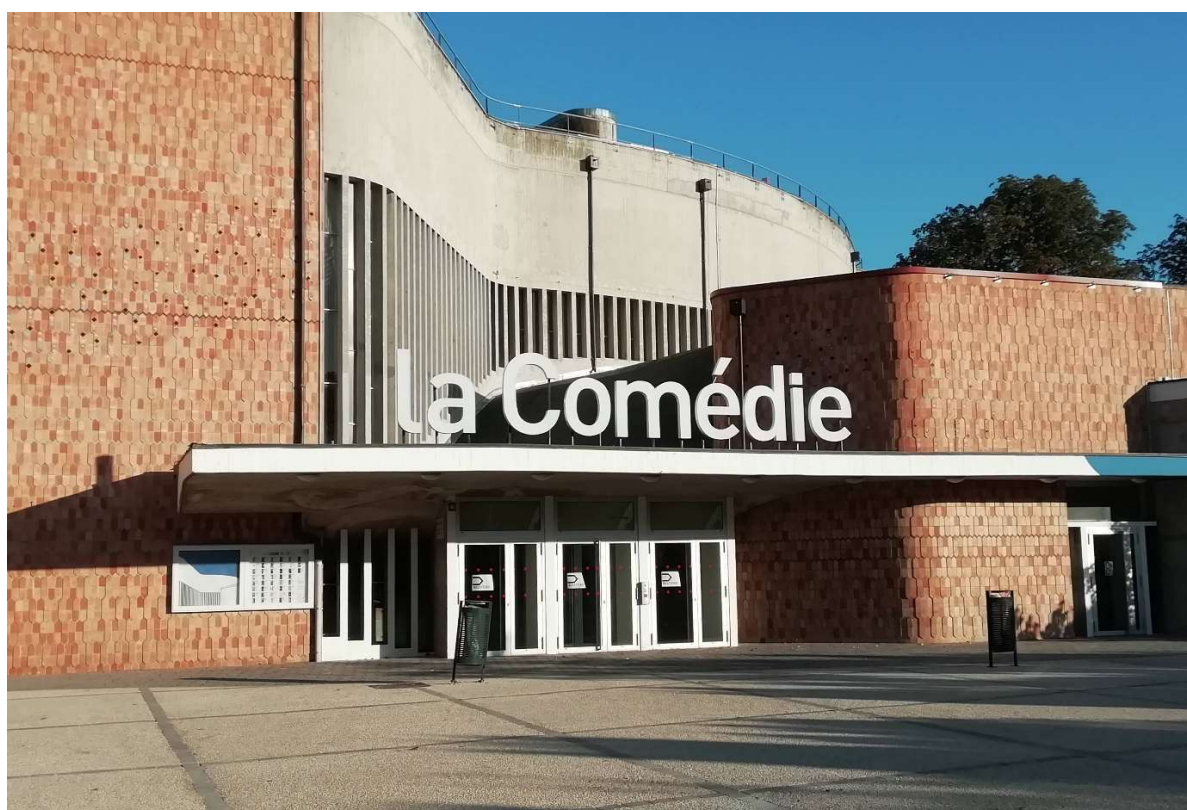


Fiche Technique Restaurant



Adresse du bâtiment principal	La Comédie, C.D.N. de Reims 3 – 5 chaussée Bocquaine 51100 REIMS
Adresse de l'Atelier	La Comédie, C.D.N. de Reims 13 rue du moulin brûlé 51100 REIMS
Téléphone	03 26 48 49 10
Accueil / Billetterie	Ouvert de 9h00 à 19h00
WEB	https://www.lacomediedereims.fr/
Lien fiches technique	https://www.lacomediedereims.fr/technique

Bâtiment principal

Classement du bâtiment : 2^{ème} Catégorie Type L, N, T.

Dans lequel se trouvent : La Grande Salle, La Petite Salle, Le Studio, L'auditorium, Le Restaurant, Le Hall, La Salle de Classe.

Bâtiment de l'Atelier

Classement du bâtiment : 4^{ème} Catégorie Type L.

Dans lequel se trouve l'atelier.

Les salles

La Comédie est composée de quatre salles et d'un restaurant :

- La Grande Salle : jauge spectateurs variable de 800 à 330 / 6 P.M.R.
- La Petite Salle - frontal excentré : jauge de 191 / 4 P.M.R
- Le Studio : jauge de 50 en frontal
- L'Atelier : jauge de 220
- Le Restaurant : jauge de 104

L'Équipe technique

- | | |
|---|---|
| - Directeur technique :
06 21 96 56 74 | Cyrille Molé
c.mole@lacomediedereims.fr |
| - Régisseur général :
06 22 73 41 63 | Nicolas SOUPLY
n.souply@lacomediedereims.fr |
| - Secrétaire technique :
03 26 48 49 29 | Sophie MONTANÉ
s.montane@lacomediedereims.fr |
| - Régisseurs de scène :
06 50 40 01 26

06 63 39 31 20 | Mohamed REZKI
m.rezki@lacomediedereims.fr
Pascal DAUBIÉ dit STAN
s.daubie@lacomediedereims.fr |
| - Régisseur lumière :
03 26 48 49 18 | Aurélien Charlier
a.charlier@lacomediedereims.fr |
| - Régisseur son :
07 77 30 95 03 | Julien MATHIEU
j.mathieu@lacomediedereims.fr |
| - Régisseur des services généraux
06 88 93 27 37 | Guillaume PEROT
g.perot@lacomediedereims.fr |
| - Chargé de l'entretien de la sécurité :
03 26 48 49 00 | Xavier GROS
x.gros@lacomediedereims.fr |

Organisation des montages, représentations, démontages

- Nos horaires de travail sont les suivants (sauf accord préalable avec la direction technique) :

<i>Matin :</i>	<i>9h00 – 13h00</i>
<i>Après-midi :</i>	<i>14h00 – 18h00</i>
<i>Soir :</i>	<i>19h00 – 23h00</i>

- La semaine de travail commence le lundi, le dimanche est le jour de repos hebdomadaire.

Sauf accord particulier, nous vous remercions de bien vouloir respecter les horaires de services.

Service continu de 6h00 MAXIMUM possible en accord avec les régisseurs à faire valider par le régisseur général avant 16h00.

Pour rappel :

- Quand un service commence à 9h00 le travail ne peut pas commencer à 9h00 mais à 9h15 les régies ne s'allument pas toutes seules.
- Quand un service termine à 23h00, les régies doivent être coupées à 22h45 pour permettre de tomber la puissance et mettre le bâtiment sous alarme.
- Il en va de même pour tout horaires de prise ou de fin de service.

Réglementation et consignes de sécurité

La Comédie C.D.N. de Reims respecte l'ensemble des réglementations de sécurité contre l'incendie relatif aux établissements recevant du public et demande aux productions ou compagnies accueillies d'en faire de même.

Cela concerne notamment l'utilisation de décors en matériaux de type M1 et ce pour tous les espaces.

En application du Décret n° 2017-1244 du 7 août 2017 relatif à la prévention des risques liés aux bruits et aux sons amplifiés vous voudrez bien ne dépasser, à aucun moment et en aucun endroit accessible au public, les niveaux de pression acoustique continus équivalents 102 décibels pondérés A sur 15 minutes et 118 décibels pondérés C sur 15 minutes.

Lorsque ces activités impliquant la diffusion de sons amplifiés sont spécifiquement destinées aux enfants jusqu'à l'âge de six ans révolus, ces niveaux de pression acoustique ne doivent pas dépasser 94 décibels pondérés A sur 15 minutes et 104 décibels pondérés C sur 15 minutes ;

La prévention des accidents passe par l'utilisation des moyens réglementaires mis à disposition du personnel ou E.P.I.

Les équipements scéniques sont exclusivement utilisés par les personnels de la Comédie C.D.N. de Reims.

Tout accident, même sans gravité apparente, survenu au cours du travail ou du trajet doit immédiatement être porté à la connaissance du responsable sur place.

Les équipements de sécurité nécessitent un temps de mise en œuvre qui fait partie du temps de travail.

Aucune intervention, si minime soit-elle, ni aucun motif d'urgence ne peut justifier le non-respect des consignes de sécurité.

Matériel et fournitures

Le matériel d'éclairage, de son, de vidéo, de plateau est commun à tous les espaces et aux tournées. Ce matériel n'étant pas systématiquement disponible, vous devez impérativement nous contacter pour l'utiliser.

Remarque générale sur la disponibilité du matériel :

Le matériel est disponible en fonction des accueils simultanés dans nos salles et en fonction des créations en cours ou en tournée. Nous tâchons de vous prévenir aussitôt que nous recevons votre fiche technique de l'indisponibilité de certains matériels spécifiques s'il y a lieu. Merci de votre compréhension.

Remarque générale sur l'entretien des costumes :

La maison disposant d'un local couture et d'un local entretien des costumes (machine à laver, sèche-linge, etc.) prend pas en charge les frais de pressing des compagnies accueillies à hauteur de 100 Euros maximum.

Remarque générale sur les frais de régie :

Les compagnies accueillies prennent en charge leurs propres frais de régie.
La fourniture des consommables est à la charge de la production accueillie.
(Correcteurs, gélamines, adhésifs, piles, alimentaire pour le jeu.etc...)

Accès plateau :

Par l'entrée public Esplanade André Malraux.

Caractéristique du plateau :

Plateau de 2 m x 3 m en praticables à 20cm de haut.

La salle a une surface de 98m².

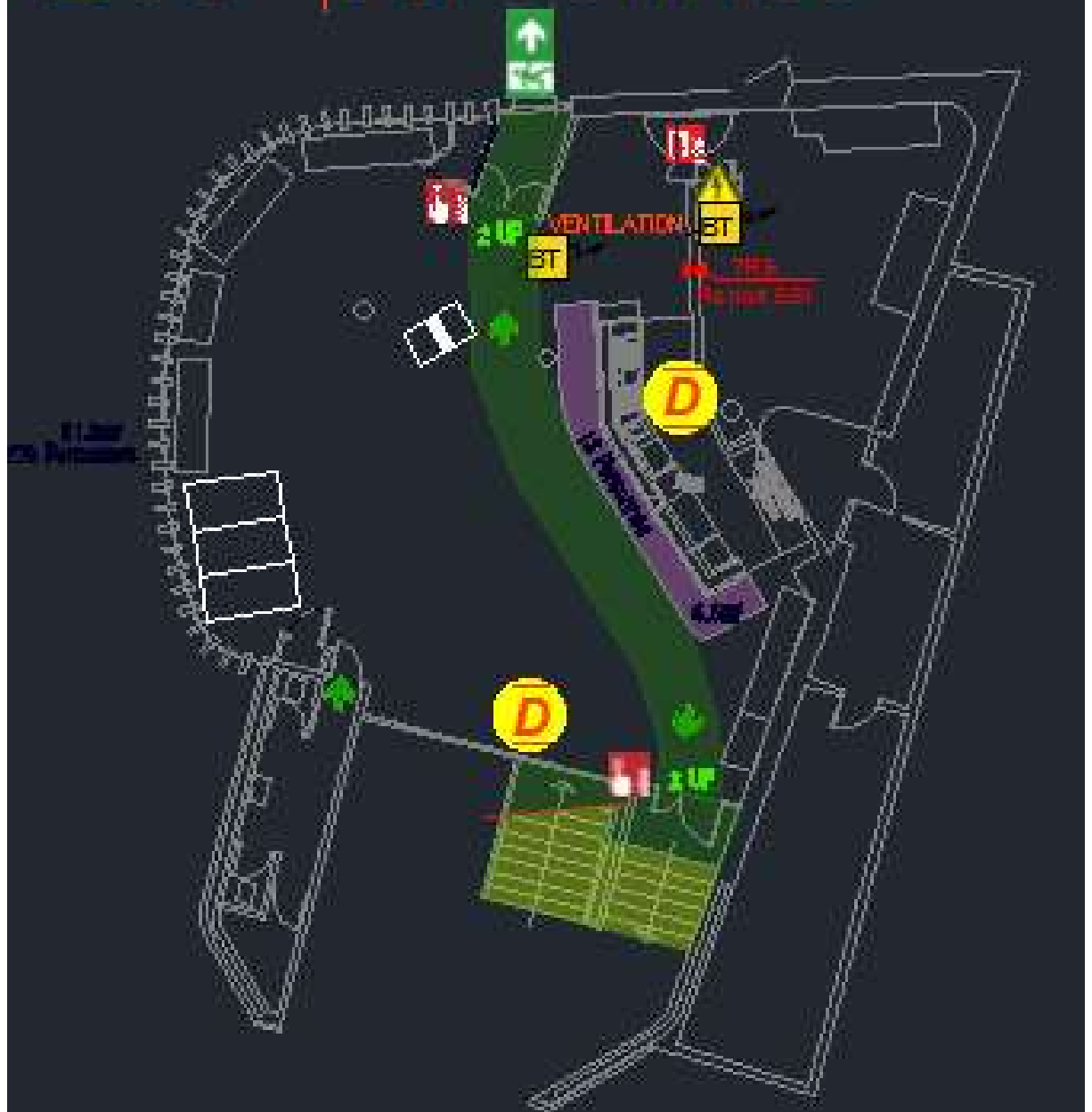
Le plafond est à 2m du sol.

Aucun vissage possible.

Remarque : - Tous les décors doivent être M1 : Espace scène / Salle intégrée.
Merci de nous faire parvenir vos P.V ainsi que le double de vos factures.

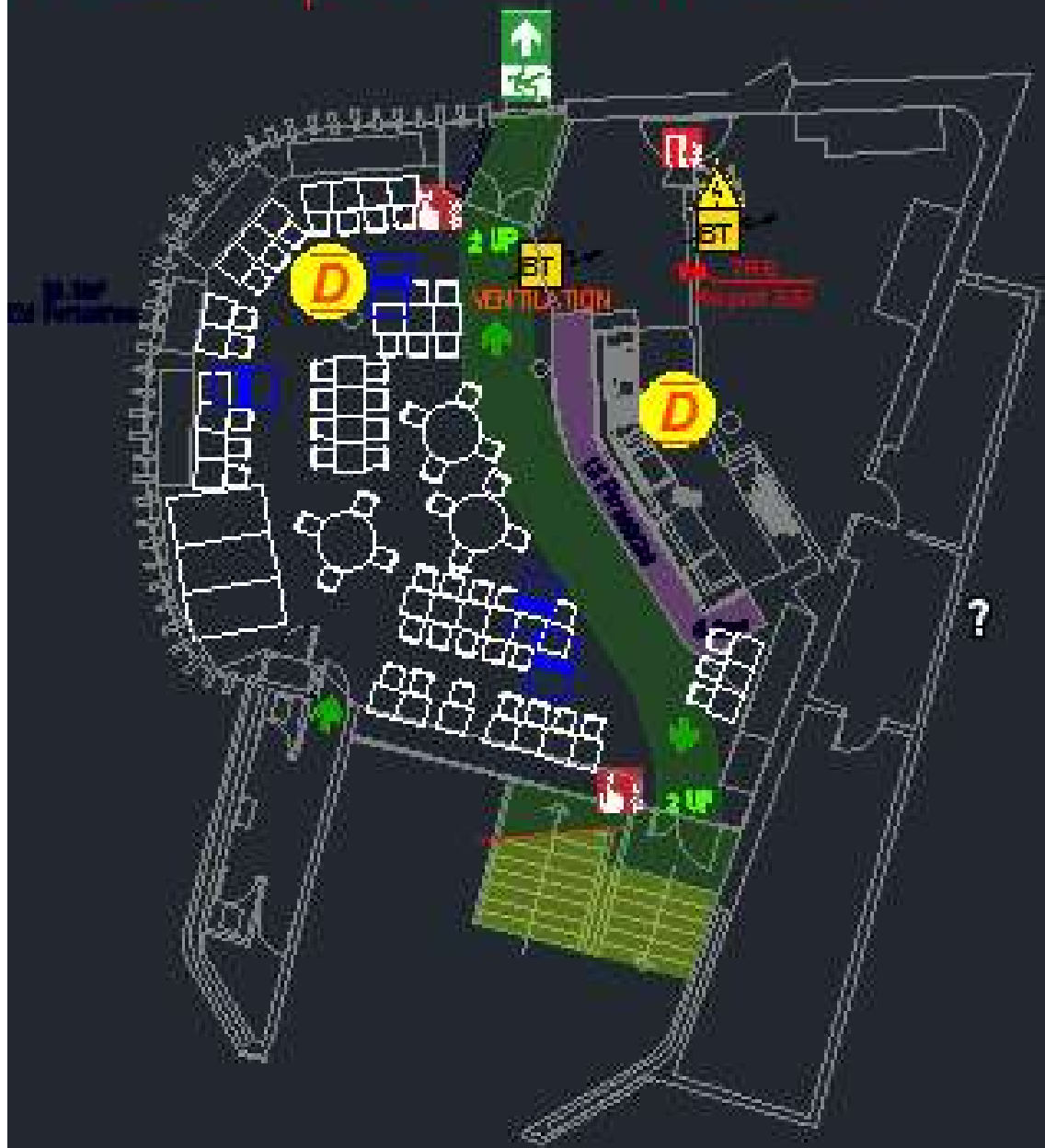
scénario CONCERT

283 personnes



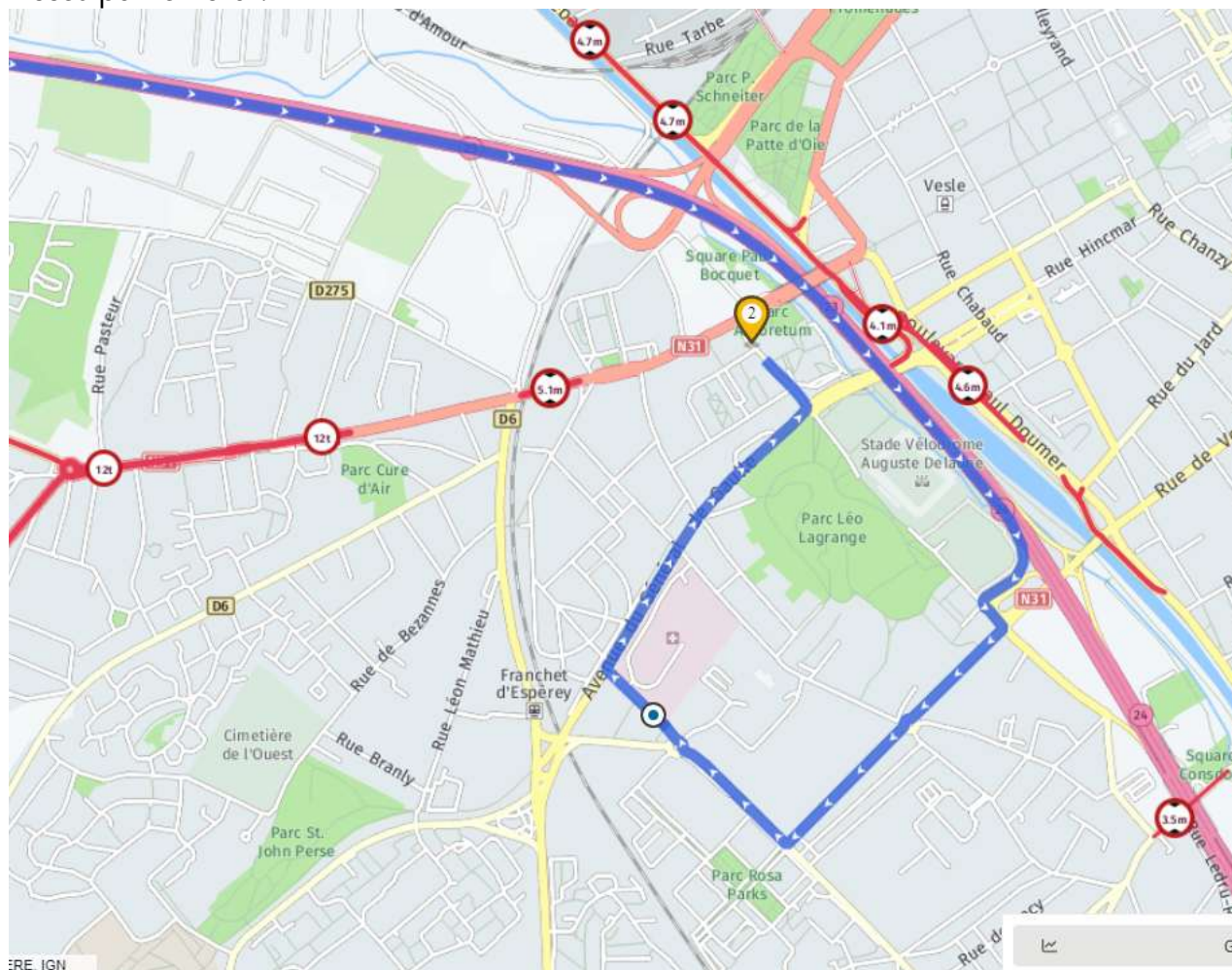
scénario CABARET

133 personnes

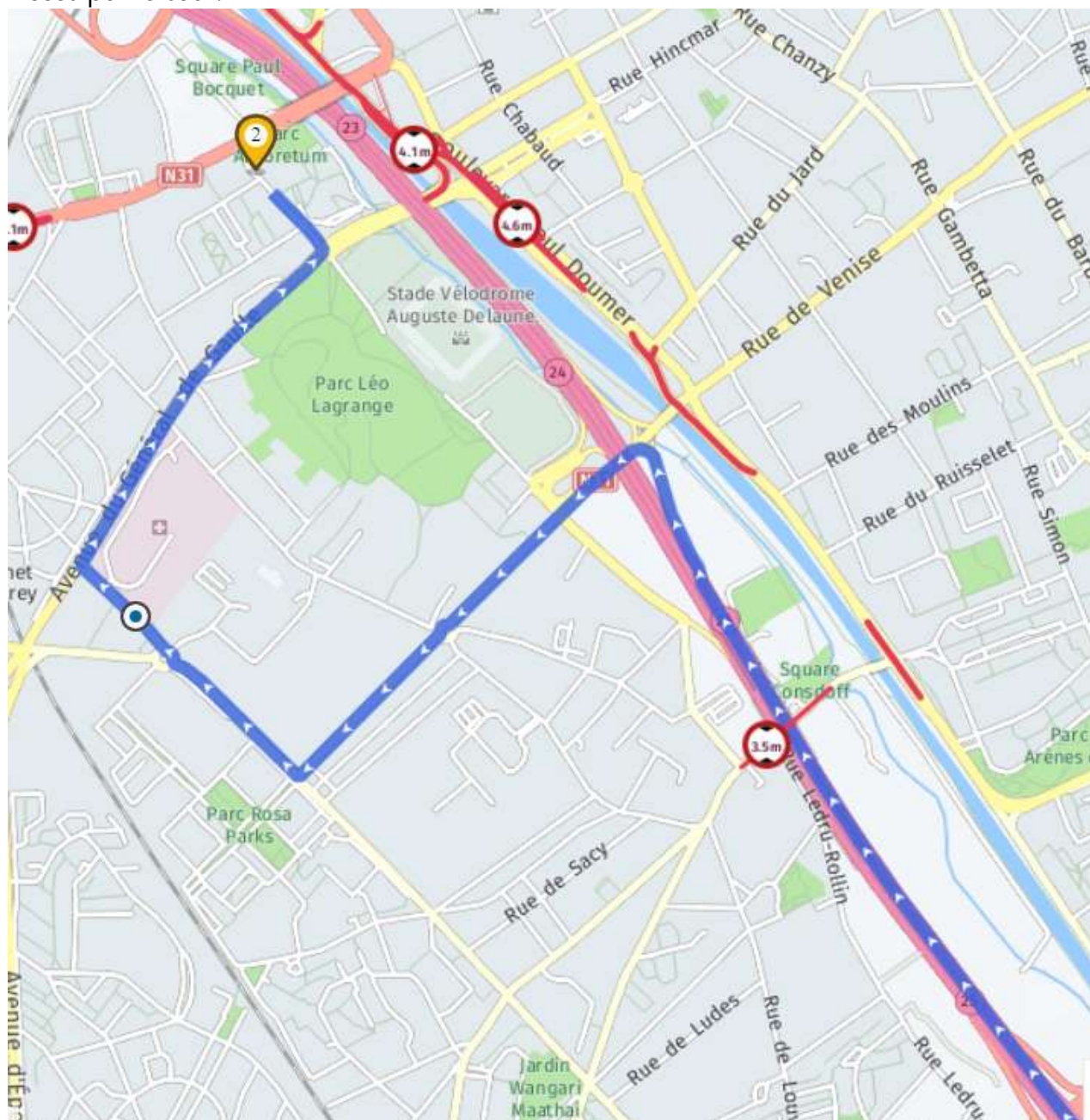


ACCÈS CAMION

Accès par le nord :



Accès par le sud :



Tous les véhicules quels qu'ils soient, ne peuvent stationner que pendant les temps des déchargements et des chargements. Il existe un parking libre pour poids-lourds situé rue Gabriel Voisin à Reims, à 4,6 km (11 mn de temps de parcours).

Centre Routier Le Sarlette, 17 rue Gabriel Voisin, Reims.

Les véhicules sont déchargés sur le parvis et le matériel entre par l'accès public