

CENTRE DRAMATIQUE  
NATIONAL DE REIMS

DOSSIER ACCOMPAGNEMENT



Crédit photo : Jean-Louis Fernandez

DÈS  
LE CP

DU 31 MARS AU  
01 AVRIL 2022

## CONTACTS

ACTION CULTURELLE ET  
DEVELOPPEMENT DES PUBLICS  
Julie Geffrin  
+33(0)3 26 48 49 10  
j.geffrin@lacomededereims.fr

# LITTLE NEMO OU LA VOCATION DE L'AUBE

MISE EN SCÈNE ÉMILIE CAPLIEZ



© Jean-Louis Fernandez

CE DOSSIER D'ACCOMPAGNEMENT  
A ÉTÉ RÉALISÉ PAR  
LA COMÉDIE - CENTRE DRAMATIQUE NATIONAL  
DE REIMS.  
IL PROPOSE DES PISTES PÉDAGOGIQUES À  
TRAVAILLER EN CLASSE, AVANT OU APRÈS  
LA VENUE À LA REPRÉSENTATION.

## LITTLE NEMO

*Au début du siècle dernier, dans un quotidien américain, le New York Herald, une planche de B.D. créée par Winsor McCay racontait chaque semaine les aventures de Little Nemo. Cent ans plus tard, Émilie Capliez met en scène l'histoire devenue mythique de ce petit héros qui cherche à rejoindre le pays du sommeil pour y traverser de multiples rêves en compagnie de sa princesse. Un clown à la peau verte, un lit dont les pieds s'étirent démesurément, une chambre qui prend l'eau, l'univers visuel fascinant de McCay sera porté par quatre artistes – dont une chanteuse, un musicien et une spécialiste du mât chinois – sous la forme d'un conte musical. Avec pour trame, l'histoire d'un enfant qui cherche son chemin.*

# C'EST QUI LITTLE NEMO ?

*Lorsque j'ai découvert les planches de McCay, raconte Émilie Capliez, j'ai immédiatement été fascinée par la puissance de son imaginaire, la pureté de ses dessins. Nemo se retrouve embarqué dans un extraordinaire voyage peuplé de personnages loufoques et mystérieux. L'œuvre s'adresse aussi bien aux enfants qu'aux adultes : sous son apparence colorée, elle parle du rapport de l'artiste au temps, de ses questionnements sur le monde moderne et de la place que nous accordons au rêve aujourd'hui.*

Émilie Capliez – metteuse en scène

## ÉQUIPE DE CRÉATION :

### JEU

Françoiz Breut  
Stéphane Daubersy  
Joana Nicioli  
Paul Schirck

### MISE EN SCÈNE

Émilie Capliez

### LUMIÈRES

Bruno Marsol

### MUSIQUE

Françoiz Breut  
Stéphane Daubersy

### COSTUMES

Marjolaine Mansot

### SCÉNOGRAPHIE

Marc Lainé  
Stephan Zimmerli

### ADMINISTRATION, PRODUCTION,

Comédie de Colmar – CDN Grand Est Alsace



© Jean-Louis Fernandez

## L'HISTOIRE

*Little Nemo in Slumberland* raconte l'histoire d'un enfant sage, timide qui rêve de rejoindre le pays du sommeil : Slumberland. Le souverain Morphée décide de l'inviter dans son royaume afin qu'il rencontre sa fille, la princesse. Chaque nuit lorsque Little Nemo s'endormira il entrera dans le monde fantastique des rêves. On suit alors les aventures mouvementées du jeune dormeur, dans un monde aux décors insolites avec pour but de réussir à entrer dans Slumberland pour y rencontrer la princesse.

Mais Nemo rencontre bien des difficultés. Sur son chemin, il rencontre notamment Flip, un clown à la peau verte, un ennemi qui veut le réveiller, mais qui finit par se ranger de son côté. Ce personnage appartient à la famille des Dawn, qui sont les ennemis jurés du roi Morphée. Flip est jaloux : il veut empêcher Nemo de rencontrer la princesse et fait appel à son oncle, qui ordonne au soleil de se lever et de commencer son œuvre quotidienne.

Nemo parvient à rencontrer la princesse qui lui fait découvrir son pays de merveilles. S'en suivent mystérieuses rencontres en mer, capturés par des pirates au milieu de faux-semblants, et distorsions de la réalité.

## L'AUTEUR

*Winsor McCay né en 1867 dans le Michigan aux États-Unis dans un milieu social modeste. Très tôt, il développe une passion pour le dessin, dès l'âge de 16 ans il découvre et développe ses qualités pour les perspectives architecturales originales et riches en effets inédits. Seulement un an plus tard, il s'installe à Chicago pour continuer ses études artistiques. À 19 ans, il est déjà un peintre et décorateur apprécié et expérimenté. Pendant une dizaine d'années, de 1886 à 1896, il produit des milliers de dessins pour les parcs d'attraction. En 1897, il commence à travailler pour la presse locale de Cincinnati et à réaliser des caricatures et dessins de science-fiction. En 1903 il s'installe à New-York après s'être fait repérer par le propriétaire du New York Herald. Deux ans plus tard, à partir du 24 septembre 1905, Winsor crée Little Nemo in Slumberland pour le New York Herald. McCay utilise systématiquement des phylactères et abandonne la mise en page classique des strips en créant des cases de dimensions variables et selon les besoins du récit. Les couleurs jouent un rôle très important, entre tons pastel et couleurs pures dans un style art nouveau. Décors fantastiques, avec des perspectives riches d'illusions et d'inventions graphiques, le monde onirique de McCay y est poussé à son paroxysme. Malgré la répétition des chutes (Nemo finit toujours par se réveiller dans son lit), chaque planche dominicale connaît un véritable succès. C'est la première bande dessinée à adopter la pratique de la suite feuilletonnesque.*

# EXTRAIT DE TEXTE

(adaptation de Tünde Deak)

LES FRAMBOISES

*Par la fenêtre de l'atelier, on aperçoit un grand soleil.*

*Nemo est assis dans un coin, il bâille.*

*Flip est à côté de lui.*

**Flip** : Oh, il fait beau !

*(Silence)*

**Flip** : Allez viens... on sort...

**Nemo** : Oh non, j'ai la flemme.

**Flip** : Mais il fait beau !

**Nemo** : Non, j'ai pas envie.

**Flip** : Oh regarde un jardin ! Viens, on va se promener !

**Nemo** : Je préfère attendre la Princesse ici.

**Flip** : Allez, saute dans mes bras j'te rattrape !

**Nemo** : Non non ! T'es fou ou quoi ?

**Flip** : Oh allez ... ! Nemo-la-frousse... Descends, je te tiens la porte.

**Nemo** : Ok.

**Flip** : Le léger crissement de la neige qui proteste d'être abîmée à chaque fois qu'on fait un pas, ça te dit quelque chose ?

**Nemo** : De quoi tu parles ?

**Flip** : Tu te rappelles la fois où tu as marché sur le dos d'un ours polaire endormi sous la neige ? Il devait avoir un petit creux justement lui aussi parce qu'il a bien failli te manger.

**Nemo** : Oui je me rappelle... J'ai couru tellement vite, je ne sentais plus mes pieds. Ils étaient gelés !

**Flip** : Un ours polaire ça peut faire peur. Mais là, c'est juste une grille de quatre mètres. Alors arrête un peu.

**Nemo** : Tu dis toujours ça.

Elles étaient toutes petites. Ne t'approche pas.

**Flip** : On dirait qu'elles grandissent à vue d'œil ! Elles sont pleines de sucre ! Fais-moi la courte échelle je vais grimper pour en attraper.

**Nemo** : Non !

**Flip** : Bon alors je vais escalader les tiges tout seul.

**Nemo** : Non mais attention Flip !

**Flip** : C'est pratique regarde on peut se servir des piquants comme de marches...

*Flip monte de plus en plus haut, Nemo a de plus en plus peur. Soudain Flip donne*

*un coup de pied dans une tige en essayant*

*de se propulser plus haut. Les framboises sont maintenant géantes et menacent de se décrocher. Elles se décrochent d'ailleurs et tombent et roulent à travers les feuilles.*

**Nemo** : Attention Flip !

**Flip** (tombe en arrière) : Je ne veux pas mourir écrasé par une framboise géante !

*Il se laisse rouler au sol et tous deux s'éloignent en courant. Ils reprennent leur souffle. Nemo éclate de rire.*

**Nemo** (parodie) : « Je ne veux pas mourir écrasé par une framboise géante ! »

**Flip** : Ne te moque pas de moi, mon oncle / c'est le cavalier de l'Aube

**Nemo** : / c'est le cavalier de l'Aube en personne... (il rit de plus belle)

Flip(vexé) : Tu l'auras cherché.

*Il met son chapeau haut de forme*

*« WAKE UP » d'un geste théâtral.*

**Nemo** : Non ! Je ne veux pas me réveiller ! La Princesse va arriver d'une minute à l'autre !

*Tout en criant il a mis ses mains devant ses yeux pour ne pas voir l'injonction.*

*Trop tard. Il se réveille et se rend compte*

# LIENS AU PROGRAMME ET PISTES DE RÉFLEXION EN CLASSE

## LE RÊVE EN QUESTION :

Idée de question à poser : C'est quoi un rêve ? Pourquoi rêve-t-on ? Sommes-nous responsables de nos rêves ? Faut-il toujours chercher à réaliser ses rêves ? Peut-on séparer rêve et réalité ? Rêver, est-ce un besoin ou plutôt un désir ?

## RÉCITS D'AVENTURE :

Découvrir des romans d'aventures dont le personnage principal est proche des élèves.

## IMAGINER,

## DIRE ET CÉLÉBRER LE MONDE :

Approcher l'idée du rêve, comment s'exprime-t-il à travers une scénographie ?

## S'EXPRIMER DEVANT LES AUTRES PAR UNE PRESTATION ARTISTIQUE :

Utiliser le pouvoir expressif du corps de différentes façons ; enrichir son répertoire d'actions afin de communiquer une intention ou une émotion.

## ENSEIGNEMENT MORAL ET CIVIQUE :

Accepter et respecter les différences dans son rapport à l'avenir et à l'autre.

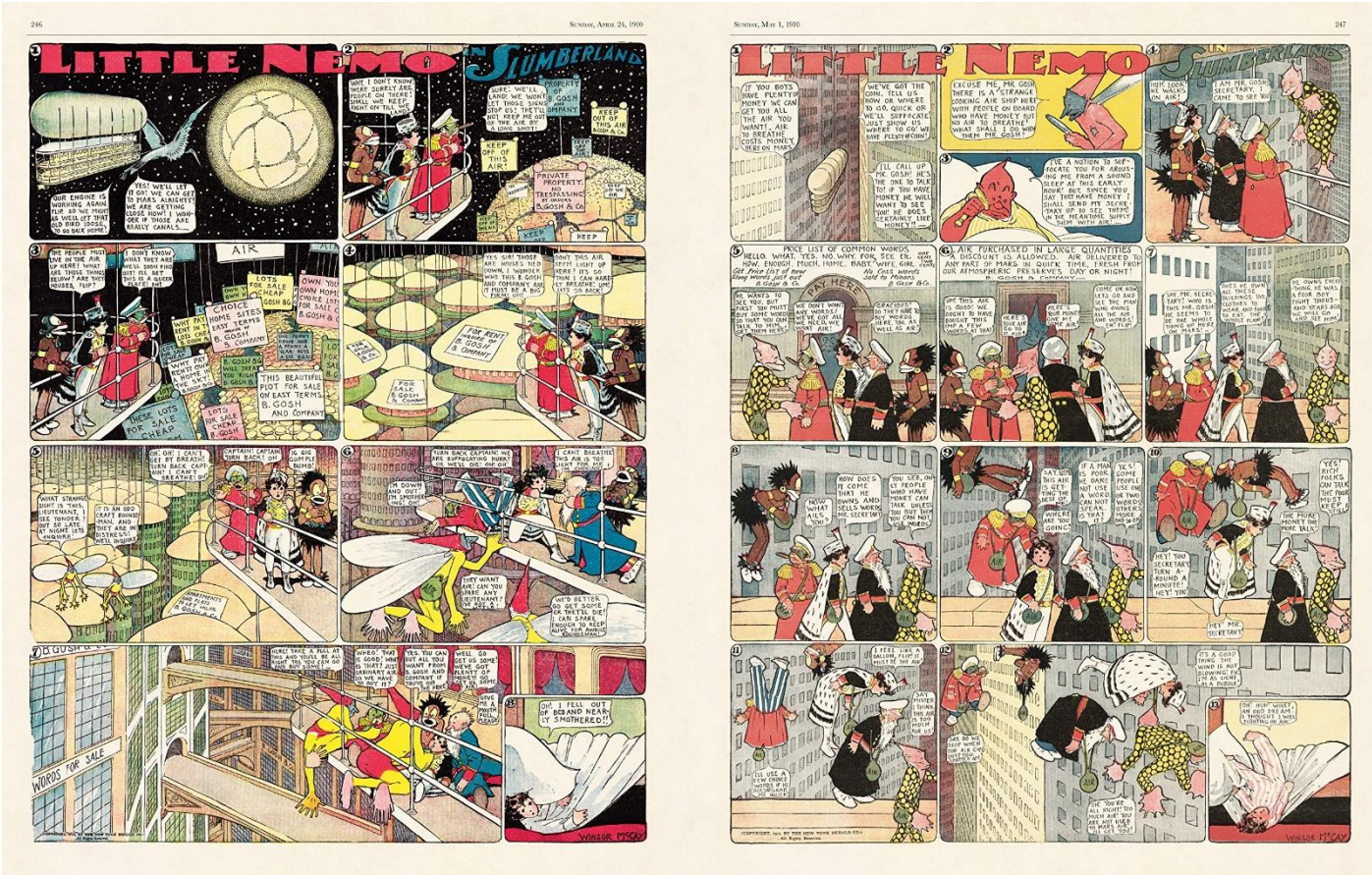
# ACTIVITÉS

## DE LA BANDE DESSINÉE AU THÉÂTRE

Little Nemo était un feuilleton en couleur, publié chaque dimanche dans le supplément du New York Herald entre 1905 et 1926. Il est le vecteur d'une formidable « démocratisation de l'œuvre d'art ». Chaque semaine en achetant le journal, chacun pouvait avoir entre les mains une véritable planche de Winsor McCay, reconnu aujourd'hui comme l'un des plus grands dessinateurs de son temps.

À cette époque, la bande dessinée était avant tout l'art du dessin, des enfants, des pauvres, des modestes, des illettrés et des immigrés. Et si l'auteur pense alors créer une « petite » œuvre sans prétention, appartenant à un genre mineur, cette série va pourtant devenir un incontournable de l'histoire de la BD, et conférer à cet art toutes ses lettres de noblesse.

Elle est aujourd'hui reconnue pour la virtuosité de ses jeux de couleurs et de perspectives, l'abondance de ses univers plastiques, la précision de ses architectures, la qualité de ses mouvements et l'influence qu'elle eut en son temps sur l'invention du dessin animé.



## RECRÉER L'UNIVERS DU RÊVE

Les sensations du rêve sont multiples et sensibles, elles nous accompagnent parfois jusque dans le monde réel lorsque, réveillés, nous avons encore en nous un sentiment étrange, comme une aventure troublante dont on peine à se détacher.

« Les rêves s'envolent, ils disparaissent dès l'aube revenue, ils s'effacent et se referment pour laisser place au réel. C'est la chute au sens propre et figuré.

Cette notion de chute est un des axes forts de mon projet, elle est le fil rouge de chaque tentative de Nemo :

va-t-il enfin parvenir à atteindre Slumberland et à faire face aux défis contenus dans chaque nouvelle aventure qu'on lui propose ? Entre effroi et vertige, le personnage se retrouve ainsi suspendu à ses rêves. Tout comme les spectateurs. »

(dossier de la Cie)

### ACTIVITÉ 1

## RÉCIT D'INVENTION : RACONTEZ UN RÊVE

Selon le niveau de classe, proposer une brève rédaction individuelle ou une réflexion collective en classe autour de ces deux questions :

- De quoi rêves-tu pendant ton sommeil ?
- De quoi rêves-tu pour le futur ? Pour toi ou pour le monde ?

### ACTIVITÉ 2

## IMAGINER SA SCÉNOGRAPHIE, LA DESSINER

- Individuellement, dessine un rêve que tu as fait.
- Choisir par groupe un rêve que les élèves vont mettre en scène. Imaginer avec eux la scénographie, les éléments du décor, les costumes, une bande son associée...



# PRATIQUES DU CIRQUE

## Le mât chinois : un travail sur la chute

Découvrir la discipline du mât chinois, avec cette interprétation par Ben Ratcliffe.

<https://www.youtube.com/watch?v=3CSFdy4lyNs>

Dans la BD, il est sans cesse question de métamorphoses, de ralentissement, de détournement et de contorsion de la réalité : la présence sur scène d'une circassienne pratiquant le mât chinois viendra donc faire écho à l'œuvre et étoffer notre fable via la verticalité et ses dangers, interrogeant ainsi le suspens qui précède la chute, ainsi que la nature de celle-ci.

L'interprétation de Nemo, confiée à Joana Nicioli, jeune artiste brésilienne formée au CNAC est un moyen de rendre hommage à l'univers forain si présent dans l'œuvre.

## ACTIVITÉ 4

### DÉCOUVRIR LES ARTS DU CIRQUE

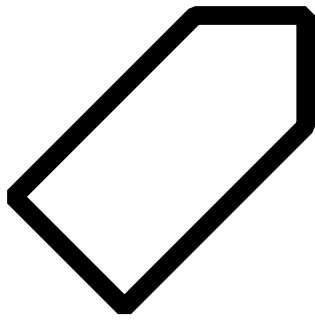
À faire en classe, selon le niveau : faire deviner quel aspect du cirque vient du traditionnel ou du contemporain.

Ne pas hésiter à développer ou trouver des exemples dans des œuvres déjà existantes.

<b>Le cirque traditionnel</b>	<b>Le cirque contemporain</b>
La scène est une piste de 13 m de diamètre qui se trouve au centre du chapiteau.	La scène n'est pas forcément une piste ronde du cirque. Elle peut être aussi frontale avec un écran, ou aérienne. Elle peut se trouver dans un théâtre, dans la rue, ...
Le spectacle est une suite de numéros sans rapport les uns avec les autres. L'ordre est en fonction des contraintes techniques. Il y a l'intervention d'un Monsieur Loyal annonceur des numéros et des artistes.	Le spectacle fait appel à un scénario, on met en scène une histoire. Dans un « tableau » plusieurs numéros peuvent apparaître ensemble.
Les artistes sont spécialistes d'un ou de quelques engins ou techniques, (jongleurs, acrobates, équilibristes). Ils ne jouent pas un personnage.	La polyvalence des artistes ou leur spécialisation est mise au service de ce scénario, ils jouent bien souvent un personnage.
L'émotion naît de l'exploit, de la prouesse ou du danger, du rire.	L'émotion est souvent visuelle. Elle naît du jeu, de la chorégraphie, de l'exploit, de l'étonnement ou de la poésie.
Les animaux sont très présents.	Il n'y a pas ou peu d'animaux. S'ils sont présents ils sont souvent symbolisés par des objets, et ceci au service du propos théâtral.
Il y a une parade finale, ou charivari.	

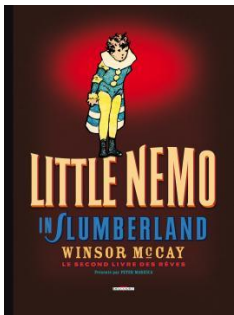
Préservation d'une forme artistique donnée, héritage d'un patrimoine culturel dont les valeurs sont la technicité, la pureté, l'héroïsme, la hiérarchie.	Arts de récupération et d'innovation, métissage et mélanges des matériaux reposant sur d'autres esthétiques et d'autres valeurs : la critique, la dérision, la réflexion sur la société actuelle.
La musique, cuivre et percussion pour l'essentiel, est en direct, sous le chapiteau avec un orchestre.	Arts de récupération et d'innovation, métissage et mélanges des matériaux reposant sur d'autres esthétiques et d'autres valeurs : la critique, la dérision, la réflexion sur la société actuelle.

Source : Carole Carlux / Académie de Grenoble - [http://www.ac-grenoble.fr/ien.st-julien-en-genevois/IMG/pdf/cirque\\_ecole.pdf](http://www.ac-grenoble.fr/ien.st-julien-en-genevois/IMG/pdf/cirque_ecole.pdf)



## POUR ALLER PLUS LOIN

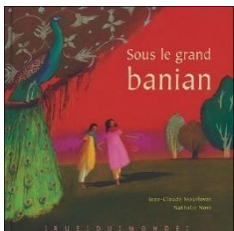
### BIBLIOGRAPHIE :



#### *Little Nemo in Slumberland*

Winsor McCay - éd. Delcourt Paris, dès 7 ans

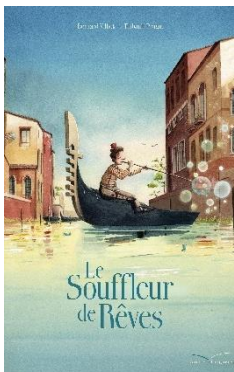
Little Nemo, héros emblématique de la bande dessinée mondiale, créée par Winsor McCay, est de retour à Slumberland en compagnie de Flip, l'incorrigible vaurien, de la fille du Roi Morphée et du malicieux Lutin. À l'image du premier volume, ce *Second Livre des rêves* est un ouvrage unique aussi bien par sa forme que pour le témoignage historique et artistique qu'il constitue.



#### *Sous le grand banian*

Jean-Claude Mourvelat et Nathalie Movi - éd. Rue du monde, dès 7 ans

Deux sœurs vivent dans un petit village en Inde. L'une est aveugle mais, sous le grand banian où l'autre l'accompagne, tous les possibles s'offrent à elle. C'est l'arbre magique de toutes les rêveries comme ce somptueux mariage qu'un jour elles vivent, avec tous les fruits et toutes les musiques de l'Inde...



#### *Le Souffleur de rêves*

Bernard Villot et Thibault Prugne - éd. Gautier-Languereau, dès 7 ans

Au nord de Venise, sur l'île de Murano, célèbre dans le monde entier pour ses maîtres verriers, un mystérieux souffleur fit une nuit le bonheur d'un enfant en lui offrant un cadeau extraordinaire : une bulle de rêve. Dès lors, tous les enfants de l'île réclamèrent des rêves merveilleux. Mais qui était donc ce souffleur magicien ?

# LITTLE NEMO OU LA VOCATION DE L'AUBE

MISE EN SCÈNE ÉMILIE CAPLIEZ



### Podcast : Olma

#### Épisode 10 : Rêves d'enfants

par Mathieu Vidard, Lucie Sarfaty, Romain Weber, dès 7 ans, 2ème saison en cours...

Le podcast original de France Inter avec la Cité des Sciences et de l'industrie.

Mathieu et sa chienne Philippine vivent à 1 300 km du pôle Nord. Ils gardent un trésor : des millions de graines conservées dans le froid polaire. Ainsi s'il arrive un malheur sur Terre, elles ne seront pas perdues. Mais la température augmente et les graines sont en danger. Avec l'aide d'Olma, une intelligence artificielle, et entourés de scientifiques, ils sont amenés à comprendre comment fonctionne le monde qui les entoure et à trouver des solutions.

<https://www.franceinter.fr/emissions/olma>

## FILMOGRAPHIE :



### *Alice au Pays des Merveilles*

Tim Burton, 2010

Alice, désormais âgée de 19 ans, retourne dans le monde fantastique qu'elle a découvert quand elle était enfant. Elle y retrouve ses amis le Lapin Blanc, Bonnet Blanc et Blanc Bonnet, le Loir, la Chenille, le Chat du Cheshire et, bien entendu, le Chapelier Fou.

# LITTLE NEMO OU LA VOCATION DE L'AUBE

MISE EN SCÈNE ÉMILIE CAPLIEZ