

COPRODUCTION

ARTISTE ASSOCIÉE

Aurore Fattier

Le spectacle *Hedda* est lauréat de la Meilleure mise en scène lors des Prix Maeterlinck de la critique belge 2022-2023.

Hedda offre une brillante mise en abyme théâtrale et cinématographique de *Hedda Gabler* d'Ibsen et mesure l'écart entre le statut des femmes dans la réalité et leur idéalisation dans nos grands classiques.

PARTENAIRES DE CE SPECTACLE



Spectacle créé en septembre 2022 au Théâtre de Liège. Production Théâtre de Liège et DC&J Création. Coproductions Solarium Asbl, Théâtre national Wallonie-Bruxelles, Théâtre royal de Namur, ThéâtrédelaCité – centre dramatique national Toulouse-Occitanie, Comédie de Valence – centre dramatique national Drôme-Ardèche, les Théâtres de la ville du Luxembourg, Mars – Mons arts de la scène, Comédie – CDN de Reims, Prospero – Extended Theatre. Avec le soutien du Tax Shelter du Gouvernement fédéral de Belgique et du Club des entreprises partenaires du Théâtre de Liège. Réalisation des décors et des costumes Ateliers du Théâtre de Liège. *Hedda Gabler*, d'Henrik Ibsen, traduction du norvégien par François Regnault, éditions Théâtrales, 2000.

© photos : Kevin Selerin (*Hedda*), Victor Tonelli (*Rapt*, photos de répétitions), Philippe Chancel (*Le Malade imaginaire* ou *Le Silence de Molière*)

Licences d'entrepreneur de spectacles : R-2022-007979 | 007981 | 007984 | 008688

LA COMÉDIE EST SUBVENTIONNÉE PAR



C D
O M
E I
E E

REIMS

VARIATION CONTEMPORAINE D'APRÈS *Hedda Gabler* d'Henrik Ibsen
TEXTE Sébastien Monfé, Mira Goldwicht
MISE EN SCÈNE Aurore Fattier
DURÉE 2H40 — LIEU Comédie (Grande salle)

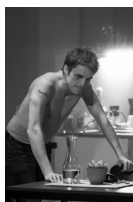
HEDDA

13

I

15

DÉC



SPECTACLE ÉVÈNEMENT

RAPT

Lucie Boisdamour / Chloé Dabert

Quand Louis découvre que quelqu'un publie sur internet en son nom, il commence à réaliser que ce n'est pas la seule partie de son identité qui lui a été volée. Mais qui lui fait ça ? Et pourquoi ? Un thriller captivant !

19 > 21 déc. • Comédie (Petite salle)

EXPOSITION GRATUIT

REEZ

AUTOUR DU SPECTACLE RAPT

EN PARTENARIAT AVEC le FRAC
CONÇUE PAR la Jeune Troupe #3

REEZ est une sélection de 13 œuvres du FRAC Champagne-Ardenne choisies par la Jeune Troupe #3 (Andréa El Azan, Juliette Launay et Arthur Verret), qui résonnent avec la création *Rapt* mise en scène par Chloé Dabert. Les œuvres proposées dans cette exposition ébranlent notre capacité de jugement. Mais n'est-ce pas là une des missions de l'art : montrer le faux afin de révéler la vérité ?

Jusqu'au 22 déc. • Comédie (Auditorium et hall)
SUR LES HORAIRES D'OUVERTURE DE LA BILLETTERIE

À NE PAS MANQUER

LE MALADE IMAGINAIRE OU LE SILENCE DE MOLIÈRE

Molière / Giovanni Macchia /
Arthur Nauzyciel

Arthur Nauzyciel met en scène *Le Malade imaginaire* de Molière dans lequel il intègre *Le Silence de Molière* de Giovanni Macchia. Il réunit ainsi sur scène Molière et sa fille Esprit-Madeleine dans un geste réparateur.

« Manifeste pour un art du théâtre capable de consoler et de réparer, Arthur Nauzyciel réactive un spectacle d'anthologie en reprenant sa première mise en scène. »

Patrick Sourd | Les Inrockuptibles | Mai 2023

17 > 19 jan. • Comédie (Grande salle)

* LES ENFANTS D'ABORD !

Garde artistique : Ven. 19 JAN.

Pendant que vous assistez à une représentation vos enfants de 4 à 11 ans participent à un atelier.

PLUS D'INFOS sur la comediedereims.fr
RÉSERVATION MINIMUM 48H À L'AVANCE EN LIGNE

OFFREZ LA COMÉDIE !

VOUS SOUHAITEZ OFFRIRE UN SPECTACLE À UN PROCHE ?

Pensez au Bon Cadeau : d'un montant libre à partir de 10€, il s'utilise ensuite comme moyen de paiement en ligne, au guichet ou par téléphone, et vous permet d'offrir des places tout en laissant votre invité choisir la date et le spectacle.

PLUS D'INFOS sur la comediedereims.fr
(Bon valable 1 an à compter de la date d'achat)



LACOMEDIEDEREIMS.FR

Toute la programmation et les infos sur :

À SUIVRE...



AVEC

Fabrice Adde
Delphine Bibet
Yoann Blanc
Carlo Brandt
Lara Ceulemans
Valentine Gérard
Fabien Magry
Deborah Marchal
Annah Schaeffer
Alexandre Trocki
Maud Wyler

ASSISTANAT

Deborah Marchal
Lara Ceulemans

SCÉNOGRAPHIE

Marc Lainé

EN COLLABORATION AVEC

Stéphane Zimmerli
Juliette Terreaux

VIDÉO / CINÉMATOGRAPHIE

Vincent Pinckaers

CADREUR

Gwen Laroche

EN ALTERNANCE AVEC

Vincent Pinckaers
Pukyo Ruiz de Somocurcio

COSTUMES

Prunelle Rubens

EN COLLABORATION AVEC

Odile Dubucq

COIFFURE

Isabel Garcia Moya

LUMIÈRES

Enrico Bagnoli

COMPOSITION MUSICALE

Maxence Vandevelde

DIRECTION TECHNIQUE

Nathalie Borlée

RÉGIE GÉNÉRALE

Dylan Schmit

RÉGIE PLATEAU

Manu Savini

RÉGIE SON

Jérôme Mylonas

RÉGIE VIDÉO

Gwen Laroche

EN ALTERNANCE AVEC

Nicolas Gilson

RÉGIE LUMIÈRE

Jean-François Bertrand

MAQUILLAGE

Sophie Carlier

EN ALTERNANCE AVEC

Ferouz Zaafour

HABILLEUSES

Anne-Sophie Vanhalle
Julie Nowak

STAGIAIRES

Mégane Arnaud
Édouard Blaimont
Mahi Hadjammar
Berktañ Yurdover



La mise en abyme du classique d'Henrik Ibsen, *Hedda Gabler*, pour tenter de répondre à la grande question :

« De quoi les classiques sont-ils le nom ? »

En 1891, le célèbre dramaturge norvégien du XIX^e siècle, pourtant adulé dans toute l'Europe, crée le scandale avec sa pièce révolutionnaire et bouscule la société bourgeoise et puritaine de l'époque. À la sortie des théâtres, les critiques n'ont eu de cesse de reprocher à Henrik Ibsen d'avoir créé un personnage déconcertant, troublant, et – selon leurs propres standards – fort peu féminin. Plus d'un siècle plus tard, que nous reste-t-il de ce grand personnage du répertoire norvégien et européen, qui contribua – à son échelle – à changer la perception que les hommes avaient des femmes ainsi que leur place dans la société ?

Avec une réécriture audacieuse et intelligente, entre théâtre et cinéma, **Aurore Fattier, Sébastien Monfè et Mira Goldwicht** s'emparent du destin tragique d'Hedda pour proposer un portait pluriel de femmes non-conventionnelles, d'hier et d'aujourd'hui, et remettent en cause les modèles masculins dominants.



Par une mise en abyme subtile (procédé consistant à représenter une pièce dans la pièce), où l'important dispositif scénique nous transporte des coulisses d'un théâtre à son plateau, nous voilà plongés dans l'effervescence des derniers jours de répétition du spectacle de Laure Stijn – une metteuse en scène fictive aux prises avec l'œuvre d'Henrik Ibsen –, hantée par le souvenir de sa petite sœur, disparue dix ans plus tôt, et qui agit en elle comme l'écho de la voix d'Hedda.



Henrik Ibsen

Un théâtre révolutionnaire et féministe

Henrik Johan Ibsen, né le 20 mars 1828 à Skien (Norvège) et mort le 23 mai 1906 à Oslo, est un dramaturge norvégien, dont l'œuvre eut une influence considérable sur le théâtre européen. Précurseur du modernisme, le travail d'Ibsen se caractérise par un rejet esthétique de l'idéalisme pour un réalisme sans concession et l'utilisation constante de la prose, ainsi qu'une volonté profonde de décrire les scènes de vie quotidienne et la situation des femmes de son époque.

En décortiquant le réel, le dramaturge norvégien met l'accent sur la façade impeccable de la société bourgeoise de l'époque et son envers grouillant d'atrocités et d'horreurs. Décortiquant les conditions sociales, Ibsen insiste sur ces questions sociales, en les scrutant et en les exposant au débat public – raison pour laquelle il fut haï et méprisé par une partie de l'opinion publique.

Avec des pièces comme *Les Revenants* ou *Hedda Gabler*, Henrik présente au public bourgeois des représentations féminines qui lui apparaissent repoussantes. Pourtant, les personnages féminins d'Ibsen sont précurseurs et annoncent les futures révolutions féministes qui auront lieu au cours du XX^e siècle. Avec son œuvre, Henrik Ibsen casse l'image stéréotypée de la femme, pour dévoiler le portrait de femmes stratégiques, ambitieuses, indépendantes, pragmatiques et flexibles, refusant la maternité, et ouvre ainsi une brèche pour une autre idée de la femme dans le théâtre.